

Présentation de l'équipe projet

Bien qu'issus de filières différentes, nous avons tous été animés par la même envie de venir en aide à notre prochain, et particulièrement de tenter être à l'initiative d'une prise en charge précoce des enfants autistes pour favoriser leur développement cognitif.

BIOTECHNOLOGIES ET E-SANTE

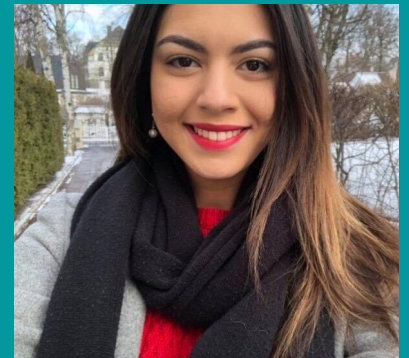


Kathyna CHEKROUN
Chef de projet
Responsable traitement du signal
Responsable développement de
l'application

DATA SCIENCE ET INTELLIGENCE ARTIFICIELLE

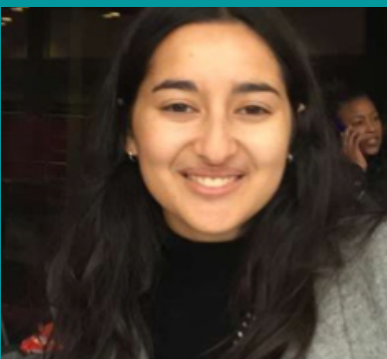


Davina LUXIMON
Responsable Intelligence
Artificielle
Responsable design de
l'application

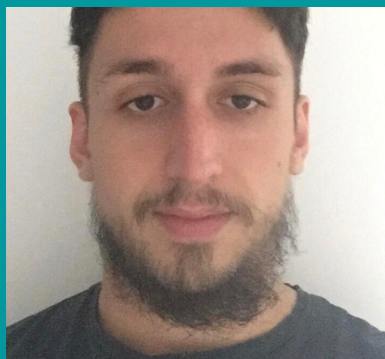


Yasmine DJEMAME
Responsable Intelligence
Artificielle
Responsable base de
données

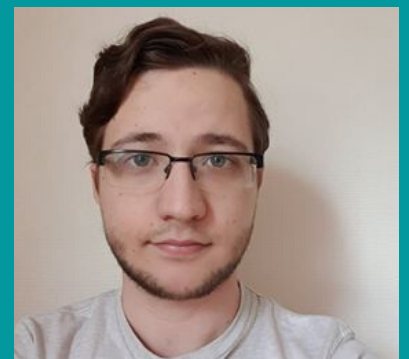
SYSTEMES EMBARQUES



Léa ELBAZ
Responsable design de
l'application
Responsable classifications sur
l'autisme



Gabin VANDERMARLIERE
Responsable Traitement du
signal
Responsable développement de
l'application



Julien BREUILLER
Responsable Traitement du
signal
Responsable base de
données