

SAISON 2022/23

**scène nationale  
de vandœuvre**

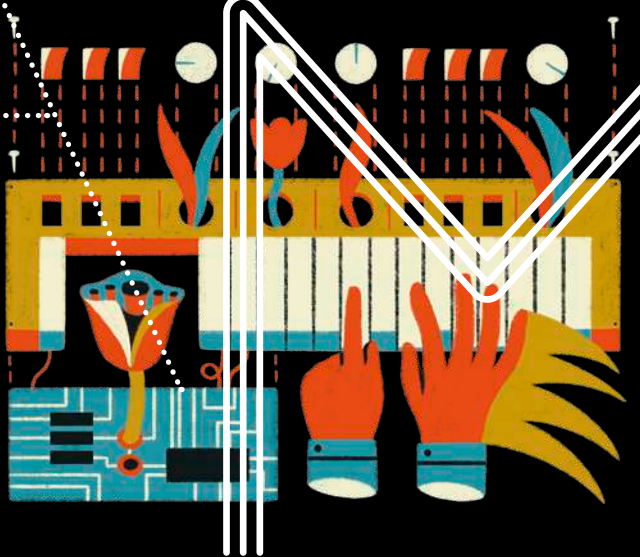
[WWW.CENTREMALRAUX.COM](http://WWW.CENTREMALRAUX.COM)



# MUSIQUE ACTION

*festival de création sonore / 39<sup>e</sup> édition*

**LUN 15.05 — SAM 20.05.2023**





*Je veux trouver  
la musique,  
pas la composer.*

**TOM JOHNSON**

Le festival Musique Action, ce sont des artistes qui jouent de la musique. Mais ça veut dire quoi, jouer de la musique? Est-ce jouer du piano ou tapoter des rectangles d'ébène et d'ivoire pour actionner des marteaux en feutre qui frappent des câbles en acier? Mmmh... Pas si simple...

Dans cette 39<sup>e</sup> édition, quelqu'un soufflera dans un machin tordu en cuivre, quelqu'un électrisera des câbles en manipulant des interrupteurs, quelqu'un frotera des fils en boyau avec des fils en crin de cheval, quelqu'une fera vibrer des boîtes de conserve, un autre déplacera son corps devant les images animées de vieux journaux télévisés, d'autres encore martèleront des bidules avec des trucs (ou des trucs avec des bidules)...

Il ne vous reste plus qu'à ouvrir votre agenda et vous laisser emporter pour un voyage apaisé à l'écoute du monde.

## LUN 15.05 > VEN 19.05

**MAISON DE L'ÉTUDIANT DU CAMPUS LETTRES  
ET SCIENCES HUMAINES, NANCY**

ENTRÉE LIBRE

LUN 15.05 — 10:00 > 19:30

MAR 16.05 + MER 17.05 — 10:00 > 17:00

JEU 18.05 — FERMÉ

VEN 19.05 — 10:00 > 16:30

### Mathieu Chamagne

#### Apertures

**COPRODUCTION CCAM**

**Mathieu Chamagne : conception, composition,  
développement • Sébastien Servais : construction**

Mathieu Chamagne invente des expériences singulières et immersives aux frontières de la création sonore et de l'art numérique. *Apertures* est une sculpture sonore interactive. Trois cadres sont suspendus, comme autant de points de vue sur un même paysage sonore. Il ne reste plus alors qu'à y plonger pour pétrir la musique. Les gestes les plus infimes sont captés et modulent la matière sonore. Chacun devient l'interprète de sa propre perception et de son écoute, laissant libre cours à son imagination. *Apertures* est une expérience sensible à vivre sans restriction.

*En partenariat avec l'Université de Lorraine  
dans le cadre de Drôles d'objets.*

**À noter** – Rencontre avec Mathieu Chamagne  
lundi 15 mai de 17:30 à 19:00 à la Maison de l'Étudiant.

## MER 17.05

**19:00 — CCAM, VANDEŒUVRE**

ENTRÉE LIBRE

### Inauguration de la 39<sup>e</sup> édition

Une inauguration (du bas latin *inauguratio*, "consécration d'un lieu ou d'une personne par une cérémonie solennelle", lui-même du latin *augur*, "augure") est destinée à marquer le début de quelque chose (un mandat, une exposition ou encore la construction d'un aéroport...). Le "discours inaugural" ouvre cette cérémonie et informe les gens (encore éveillés) des intentions ou des circonstances ayant amené à son ouverture. On boira quand même un coup à la fin.

**20:30 — CCAM, VANDEŒUVRE**

ENTRÉE LIBRE (SUR RÉSERVATION)

### Anne-Julie Rollet & Pouf Pouf Pantoufle 88.Pouf MHz

**Anne-Julie Rollet : électroacoustique • Vincent Petit :  
contrebasse, flûte à bec, voix • Les musiciens amateurs  
de l'Association APC — Solal Piquand : batterie, voix,  
percussions • Gabriel Lambert : basse électrique, voix •  
Gaspard Petit-Nicolas : flûte traversière, machine, voix •  
Tom Colombain : trombone, machine, voix • Guillaume  
Schwab : synthétiseur, voix • Paul Mariage : clavier, voix**

Derrière le nom de Pouf Pouf Pantoufle se dissimule un collectif d'improvisateurs nancéiens, issus de l'École des Musiques de Lillebonne, qui expérimente différentes matières et textures sonores en mêlant acoustique et électronique. Pour cette création au CCAM, ils rencontrent l'artiste Anne-Julie Rollet qui explore le champ de la musique électroacoustique en captant, détournant et manipulant la matière sonore, pour construire des univers singuliers.

*En partenariat avec la MJC Lillebonne.*

## JEU 18.05

11:00 — MJC LILLEBONNE, NANCY  
ENTRÉE LIBRE

### Les Rencontres sonores : Elsa Biston

Sous la conduite de Guillaume Kosmicki, *Les Rencontres sonores* proposent des entretiens débridés au cours desquels les artistes du festival évoquent leurs créations et les œuvres dont la rencontre a été déterminante pour eux. De bon matin, la parole se libère avec passion pour partager l'enthousiasme des démarches de création sonore les plus audacieuses. Elsa Biston (en concert le samedi 20 mai) est l'invitée de ce jeudi.

12:00 — MJC LILLEBONNE, NANCY  
ENTRÉE LIBRE

### Lucien Gaudion Samā' & Ballast

**Adelin Schweitzer** : artiste transmédia • **Goëtan Parsehian** : chercheur en acoustique et compositeur •  
**Lucien Gaudion** : artiste sonore • **NAO** : artiste performeur

Invité par Gurshad Shaheman dont il a réalisé la conception sonore de plusieurs pièces, Lucien Gaudion aime détourner des objets de l'usage qui leur a été assigné par leurs fabricants. Qu'il démonte des enceintes pour les mettre en rotation ou qu'il sonorise des néons pour les faire crépiter, il déplace notre perception du familier vers le singulier, du quotidien vers l'étrangeté. Une succession de deux courtes performances pour entrouvrir des espaces imaginaires.

20:00 — CCAM, VANDEUVRE  
TARIF A (2 CONCERTS)

### 1/2 Jean-Philippe Gross, Stéphane Garin, Ane Marthe Sørlien Holen & Thore Warland Plan Affine

**COPRODUCTION CCAM**

**Jean-Philippe Gross** : électronique, composition •  
**Stéphane Garin, Ane Marthe Sørlien Holen, Thore Warland** : percussions, composition

Depuis quelques années, Jean-Philippe Gross et Stéphane Garin ont entrepris un dialogue musical qui a donné lieu à la création d'une pièce, *Dénombrement*, pour percussions et sons fixés. Il s'agissait d'une forme de mise en abyme de l'instrument acoustique, de son environnement sonore et des conditions même de l'enregistrement. Aujourd'hui, dans le cadre d'un ensemble élargi avec la collaboration de deux percussionnistes norvégiens, ils reprennent l'affaire là où ils l'avaient laissée. Prenant appui sur des séquences rythmiques créées à l'aide d'un synthétiseur modulaire Serge, ils les transposent et les arrangent pour les percussions. Passant de l'abîme au miroir, ils donnent naissance à une étrange créature sonore qui ne cesse de se dévorer elle-même pour pouvoir évoluer.

2/2

### Tom Johnson & Barbara Dang Spaces, Counting Keys & Twelve

**Tom Johnson** : composition (*Spaces*, 1969 / *Counting Keys*, 1982-1989 / *Twelve*, 2008) • **Barbara Dang** : piano • **Production** : Muzzix

Naviguant d'un univers à l'autre avec une grande ouverture d'esprit, Barbara Dang fait partie des artistes avec lesquelles nous aimons partir en exploration. La carte du jour décrit partiellement la topologie d'un artiste-monde, le compositeur franco-américain Tom Johnson. Depuis plus d'un demi-siècle, il échafaude une musique dont la composition inclut des procédés logiques et des notions empruntées aux mathématiques. Mais il serait très réducteur de résumer l'art de Tom Johnson à cette inclusion de l'algèbre et des nombres dans l'écriture, car elle se joue des timbres, de la résonance et des intensités avec une infinie délicatesse.

## VEN 19.05

18:00 — LIBRAIRIE L'AUTRE RIVE, NANCY  
ENTRÉE LIBRE

### Guillaume Kosmicki Compositrices : L'histoire oubliée de la musique

**Causette avec Guillaume Kosmicki autour de son livre  
Compositrices : L'histoire oubliée de la musique**

Les compositrices sont les grandes oubliées de l'histoire de la musique. Le vide béant que l'on constate à leur sujet dans les ouvrages de référence, encyclopédies et dictionnaires, est effarant. Cette mise à l'écart systématique de tout un panel d'artistes sur tant de siècles interroge et suscite l'incompréhension, la colère et la révolte. Reprenant les codes de ces livres, l'ouvrage *Compositrices : L'histoire oubliée de la musique* porte une attention particulière à l'évolution du statut des femmes, leur liberté de composer ou de pratiquer la musique, la reconnaissance sociale dont elles peuvent bénéficier en tant que compositrices, et enrichit ainsi le propos habituellement adopté. Il éclaircit les zones d'ombre et revient, de l'Antiquité à nos jours, sur les conditions de création et de réception de l'œuvre de près de soixante-dix compositrices qui font, tout autant que leurs confrères, l'histoire de la musique. C'est de cela que son auteur, le musicologue, enseignant-conférencier et journaliste musical Guillaume Kosmicki, viendra nous parler lors d'une causette à la librairie L'Autre Rive.

## VEN 19.05 (SUITE)

20:00 — THÉÂTRE DE LA MANUFACTURE, NANCY  
TARIF A

### Jan Martens Elisabeth gets her way

**Jan Martens : chorégraphie et interprétation • Yanna Soentjens : ingénieur du son documentaire • Elke Verachtert : lumières • Cédric Charlier : costume**

D'un projet à l'autre, Jan Martens aime changer du tout au tout et se situer là où on ne l'attend pas. Cette fois, il a choisi de se faire presque biographe et de rassembler la matière propre à dessiner une forme de portrait d'une musicienne remarquable. Il s'agit d'Elisabeth Chojnacka, claveciniste hors normes. Elle fut une sorte de muse iconoclaste pour des compositeurs tels que Görecki ou Xenakis. Beaucoup plus qu'une interprète, elle parvint par sa virtuosité et son intelligence à dissocier son instrument du répertoire baroque pour en faire un terrain d'exploration artistique. Proposant un étonnant tissage d'extraits de documents d'archives et de séquences chorégraphiques, seul en scène, Jan Martens dessine progressivement le portrait d'Elisabeth Chojnacka, celui d'une femme et d'une artiste aussi libre que déterminée. Dans les reflets de l'image de la musicienne et par-delà l'hommage, chacun peut deviner un propos très personnel du chorégraphe concernant son rapport à la musique, au rythme, au mouvement et à la création artistique.

## SAM 20.05

11:00 — MJC LILLEBONNE, NANCY  
ENTRÉE LIBRE

### Les Rencontres sonores : Jean-Philippe Gross

Sous la conduite de Guillaume Kosmicki, *Les Rencontres sonores* proposent des entretiens débridés au cours desquels les artistes du festival évoquent leurs créations et les œuvres dont la rencontre a été déterminante pour eux. De bon matin, la parole se libère avec passion pour partager l'enthousiasme des démarches de création sonore les plus audacieuses. Jean-Philippe Gross (en concert le jeudi 18 mai) est l'invité de ce samedi.

12:00 — MJC LILLEBONNE, NANCY  
ENTRÉE LIBRE

### Barbara Dang Carte blanche

**Barbara Dang : piano • Production : Muzzix**

Barbara Dang imagine une randonnée musicale à travers les œuvres de compositeurs qui ont repoussé les limites connues de la création. Cette mise en résonance de pièces courtes pour piano dessine un chemin à travers les époques et les espaces.

17:00 — FERME DU CHARMOIS, VANDŒUVRE  
TARIF B

### Elsa Biston & HANATSUmiroir Attentifs ensemble

**COPRODUCTION CCAM**

**Elsa Biston : composition, électronique • Ayako Okubo : flûte contrebasse • Olivier Maurel : percussions • Louis Siracusa-Schneider : contrebasse • Raphaël Siefert, Léa Kreutzer : lumières**

Elsa Biston développe des constructions musicales à partir d'objets sonores vibrants, quelque part entre poésie pragmatique et exploration acoustique. C'est donc tout naturellement qu'elle a fait la rencontre de l'Ensemble HANATSUmiroir qui aime franchir les frontières en toute liberté. Ils ont choisi d'interroger la notion d'attention, celle qui nous permet de nous lier les uns aux autres, mais aussi celle que l'on se dispute et qui fait aujourd'hui l'objet d'un véritable commerce. À contre-courant d'un usage de la musique qui permet de se couper du monde, de s'abstraire, Elsa Biston et HANATSUmiroir ont pour ambition de créer une matière sonore qui cherche à développer l'attention à l'autre et la conscience de l'espace partagé. *Attentifs ensemble* mêle instruments acoustiques, électroniques et textes projetés pour créer un espace d'écoute ludique et apaisé.

20:00 — CCAM, VANDŒUVRE  
TARIF A

### Carol Robinson & l'Archipel Nocturne The Weather Pieces

**COPRODUCTION CCAM**

**Carol Robinson : composition • Christelle Sery : guitare électrique • Violaine Gestalder : saxophone • Louis-Michel Marion : contrebasse • Charles Bascou : réalisation en informatique musicale**

Fascinante interprète de la musique d'Éliane Radigue, Giacinto Scelsi, Luigi Nono, Morton Feldman ou Phill Niblock, Carol Robinson développe depuis des années sa propre écriture avec un intérêt marqué pour le dialogue entre instruments acoustiques et électroniques. L'Archipel Nocturne, ensemble créé par Louis-Michel Marion, l'a invitée à écrire une pièce nouvelle et lui transmettre trois autres pièces précédemment créées. Toutes appartiennent à un cycle intitulé *The Weather Pieces* inspirées par nos perceptions des phénomènes météorologiques. Par leur imprévisibilité, ils nous amènent, parfois pacifiquement, parfois avec violence, à interroger notre rapport à la nature. Pour en donner une traduction musicale, Carol Robinson convoque aussi bien la spatialisation du son que des processus aléatoires avec l'ambition d'atteindre l'expression d'une énergie pure. *Blanc de neige*, spécifiquement écrite pour l'Archipel Nocturne, convoquera bourrasques cristallines, frottements de crins, nuées de flocons, timbres colorés et granulaires, morsure du froid, scintillements électriques et souffles profonds.



CAROL ROBINSON



BARBARA DANG



JEAN-PHILIPPE GROSS & STÉPHANE GARIN



MATHIEU CHAMAGNE



HANATSUMIROIR



ANNE-JULIE ROLLET



JAN MARTENS



LUCIEN GAUZION

# INFOS PRATIQUES

## Tarifs

### TARIF A

Plein tarif.....	22 €
Tarif réduit 1 .....	16 €
Tarif réduit 2 .....	08 €
Tarif réduit 3 .....	04 €

### TARIF B

Plein tarif.....	12 €
Tarif réduit 1 .....	10 €
Tarif réduit 2 .....	06 €
Tarif réduit 3 .....	04 €

### TARIF RÉDUIT 1

Abonnés et adhérents des partenaires culturels : La Manufacture - CDN Nancy Lorraine, NEST - CDN Thionville Lorraine, Théâtre du Peuple (Bussang), Le Trait d'Union (Neufchâteau), CCN - Ballet de Lorraine (Nancy), Théâtre Bernard-Marie Koltès (Metz), ACB - Scène Nationale de Bar-le-Duc, carte LAC 22/23, la Factorine, Diwan en Lorraine, Cité musicale - Metz, adhérents de la MGEN, habitants de Vandœuvre, parcours danse 22/23.

### TARIF RÉDUIT 2

Adhérents de l'AUccam, demandeurs d'emploi, intermittents du spectacle, professionnels de la culture, familles nombreuses, CSE partenaires, carte CEZAM, bénéficiaires de l'AEEH, détenteurs d'une CMI.

### TARIF RÉDUIT 3

Bénéficiaires des minimas sociaux (RSA, ASPA, ASS, AAH...), CSS, moins de 26 ans, adhérents de la MGEL, étudiants.

## Billetterie

### BILLETTERIE DU CCAM

La billetterie du CCAM est ouverte du mardi au vendredi de 14:00 à 18:00 (ou 17:30 en période de vacances scolaires), les samedis 13 et 20 mai de 14:00 à 18:00 et les jours de spectacles une heure avant le début des représentations.

### EN LIGNE

[www.billetterie.centremalraux.com](http://www.billetterie.centremalraux.com)

### PAR TÉLÉPHONE

03 83 56 83 56 (paiement sécurisé par CB)

### SUR PLACE

Aux horaires d'ouverture

### PAR MAIL (UNIQUEMENT POUR 88.POUF MHZ)

[billetterie@centremalraux.com](mailto:billetterie@centremalraux.com)

## Partenaires

Le CCAM remercie chaleureusement tous les partenaires qui accompagnent cette édition de Musique Action : la MJC Lillebonne, la Ville de Vandœuvre, l'Onda, le Théâtre de la Manufacture CDN Nancy Lorraine, l'Université de Lorraine, la librairie L'Autre Rive.

Le CCAM est subventionné par la Ville de Vandœuvre-lès-Nancy, la Métropole du Grand Nancy, le Département de Meurthe-et-Moselle, la Région Grand Est et le Ministère de la Culture - DRAC Grand Est. Il bénéficie du soutien de l'Onda.

## Les autres lieux du festival

### MAISON DE L'ÉTUDIANT DU CAMPUS LETTRES ET SCIENCES HUMAINES

23 boulevard Albert I<sup>er</sup>  
54000 Nancy

### MJC LILLEBONNE, NANCY

14 rue du Cheval Blanc  
54000 Nancy

### LIBRAIRIE L'AUTRE RIVE

19 rue du Pont Mouja  
54000 Nancy

### THÉÂTRE DE LA MANUFACTURE CDN NANCY LORRAINE

10 rue Baron Louis  
54000 Nancy

### FERME DU CHARMOIS SALLE MICHEL DINET

Accès par l'allée Jean Legras  
54500 Vandœuvre-lès-Nancy

## Crédits

### PHOTOGRAPHIES

Carol Robinson © Sabine Mirlesse  
Barbara Dang © Remi de Gaalon  
Jean-Philippe Gross & Stéphane Garin © tjkrebs  
Mathieu Chamagne © Mathieu Chamagne  
HANATSUMIROIR © Camille Digon  
Anne-Julie Rollet © Philippe Tripier  
Jan Martens © Luis Xertu  
Lucien Gaudion © Simon Grass

## Accès au CCAM

### CCAM / SCÈNE NATIONALE DE VANDŒUVRE

Esplanade Jack Ralite  
Rue de Parme  
54500 Vandœuvre-lès-Nancy

### EN TRAM (OU PRESQUE)

Par la ligne A (un bus remplace le tram), arrêt *Vélodrome* puis longer à pied le Boulevard de l'Europe sur 500 m, en direction du centre commercial Les Nations.

### EN BUS

Par la ligne Tempo 4, arrêt *Nations*  
Par la ligne 11, arrêt *Fribourg*  
Par la ligne 17, arrêt *Lisbonne*

### EN BUS CITADINE

Par la ligne Citadine 2, arrêt *Hôtel de Ville*

### EN VÉLOSTAN'LIB

Station #30 située sur le boulevard de l'Europe à proximité de la Médiathèque Jules Verne et du centre commercial Les Nations.



Vandœuvre!

MINISTÈRE  
DE LA CULTURE  
*Ministère  
français  
de la Culture*

REPUBLIQUE  
DE  
MEURTHE  
ET  
MOSELLE

Grand Est  
ALSACE CHAMPAGNE-ARDENNE LORRAINE

métropole  
Grand Nancy



3 grand est

Inrockuptibles



MOUVEMENT